



模组规格书

Specification For Approval

5.8HZ 雷达传感器



产品型号 Product Model: _____

客户名称 Customer Name: _____

客户料号 Customer P/N : _____

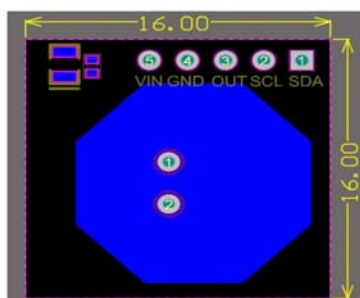
公司名称: 漳州海川电子科技有限公司

联 系 人: 李海虹

电 话: 13400615211

HC-1616

产品结构图



整体常规功耗 13mA 左右，低功耗模式下功耗最低可到 35uA 左右，传感器采用雷达感应芯片 5813B，该芯片完整集成 5.8GHz 微波电路、中频放大电路以及信号处理器，集成度高且生产一致性好，外围搭配小型化平面天线，保证传感器性能的同时大大减小了整体尺寸。该传感器因其功耗低、性价比高，能轻松通过 FCC 及 CE 认证。

应用 Applications

智慧家电：空调、冰箱、热水器、暖风机

智能开关：单火线面板、面板氛围灯

移动安防：门锁、门铃、摄像头、门禁

智能照明：球泡灯、吸顶灯、筒灯、小夜灯、太阳能灯、台灯、路灯、T8 灯、车库灯、杀菌灯、地脚灯

智能卫浴：智能马桶、浴室镜

特性和优势

- 1、小型化组装结构
- 2、安装方便
- 3、安全电压、高效输出
- 4、模组防水防潮
- 5、可定制化功能

产品规格

- 1、整体功耗 35uA-13mA 左右;
- 2、模组尺寸 16mm*16mm
- 3、集成度高且生产一致性好，外围搭配小型化平面天线
- 4、输入输出接口

模块预留 5 个插针孔，共有 VCC、GND、OUT、SCL 和 SDA 五个 PIN，PIN 距为 2.00mm，如需调谐距离和延迟时间等参数，可通过模块上特定电阻来选择相应档位或者用模块上预留的外置 MCU 来改写内容参数，

Pin 名称	功能	备注
VIN	模块供电	没有LDO时，供电电压范围2.7~6.0V 加5V-LDO时，供电电压范围5.0~12V
GND	接地PIN	
OUT	输出信号	输出信号为高低电平（0V/3.3V）或者IF信号
SCL	I/O口	连接OTP或雷达芯片的SCL脚
SDA	I/O口	连接OTP或雷达芯片的SDA脚

5、电气参数

参数	最小值	典型值	最大值	单位	备注
发射频率	5.725		5.875	GHz	
发射功率		0.2	0.5	mW	
输入电压	5	5	12	V	默认贴5V-LDO
输出高电平		5		V	
输出低电平		0		V	
工作电流		13		mA	常规功耗模式
	32	100		uA	低功耗模式
感应距离		8	10	M	和灵敏度配置相关
延时时间		2		S	根据具体需求可调
光敏阈值		25		Lux	根据具体需求可调
工作温度	-20		85	°C	

模组上电时序图

模块有上电自检功能，即模块上电后，GPIO 脚先输出高电平，延迟 2S 后输出低电平，低电平延迟 1S 后进入正常感应模式，以下是模块上电后控制信号的时序图：