



模组规格书

Specification For Approval

24GHZ 雷达传感器



产品型号 Product Model: HC-1161LCS 低功耗唤醒

客户名称 Customer Name: _____

客户料号 Customer P/N : _____

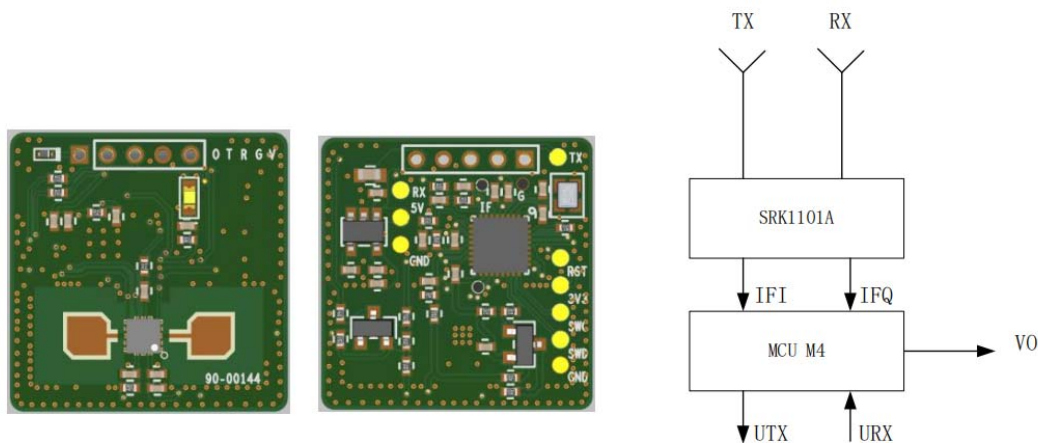
公司名称: 漳州海川电子科技有限公司

联 系 人: 李海虹

电 话: 13400615211

HC-1161LCS

产品结构图



应用 Applications

智能开关：单火线面板、面板氛围灯

移动安防：门锁、门铃、摄像头、门禁

智能照明：球泡灯、吸顶灯、筒灯、小夜灯、太阳能灯、台灯、路灯、T8 灯、车库灯、杀菌灯、地脚灯

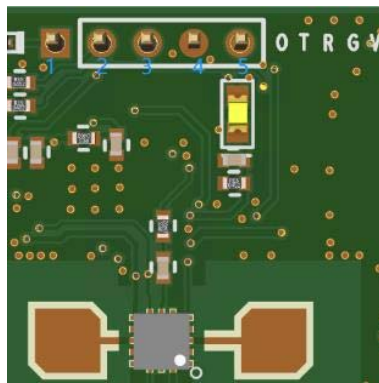
特性和优势

- 1、小型化组装结构
- 2、安装方便
- 3、安全电压、高效输出
- 4、模组防潮
- 5、可定制化功能

产品规格

- 1、整体功耗 40uA- 70mA 左右;
- 2、模组尺寸 20mm*20mm
- 3、集成度高且生产一致性好, 外围搭配小型化平面天线
- 4、温度: -40~55℃
- 5、相对湿度: 0~85%RH
- 6、环保要求: 符合“中国 RoHS 认证”要求。
- 7、输入输出接口

接口使用 2.0mm 5pin 排针, 序号及相应功能见下图。



序号	功能	备注
1	OUT	有人输出高电平 3.0V, 无人输出低电平 0V
2	UART-TX	3.0V 串口发送
3	UART-RX	3.0V 串口接收
4	GND	地
5	VCC	供电 3.3V-5V

8、电气参数

参数	最小	典型	最大	单位	测试条件
供电电压	3.3	5	5	V	
电流		45		uA	平均功耗@5V
		70		mA	峰值电流@5V
发射等效空间辐射功率		5		dBm	
发射天线半功率方向角		110		度	水平
		110		度	垂直
接收天线半功率方向角		110		度	水平
		110		度	垂直
功能	裸板 1.2 米平挂测试, 人感距离 0-5 米可调。				